

Sollte diese E-Mail nicht einwandfrei zu lesen sein, klicken Sie [hier](#) oder kopieren Sie folgenden Link in Ihren Browser: <http://www.geodigital.de/Attachment/news/newsletter2013-02/2013-02.htm>

GEO DIGITAL GmbH \* Vogelsanger Weg 80 \* 40470 Düsseldorf \* Tel: +49 211 522883-0 \* Fax: +49 211 522883-99



## GEO DIGITAL-Newsletter, Ausgabe 02/2013

Sehr geehrte Damen und Herren,

der Winter nimmt einfach kein Ende, aber die GEO DIGITAL GmbH läuft für Sie bereits wieder auf Hochtouren und wünscht Ihnen und Ihrer Familie ein frohes Osterfest.

Dies soll uns jedoch nicht davon abhalten, unsere interessierte Leserschaft kurz mit aktuellen Infos zu unseren zurückliegenden Aktivitäten und mit News zu unserer Produktlinie *GEOPAC für EliteCAD* zu versorgen.

Hierzu zählt ein Beitrag zum [VDV-Seminar Gleisbau 2013 in Berlin](#) ebenso wie ein Rückblick auf unser kürzlich stattgefundenes GEOPAC-Anwendertreffen. Außerdem möchten wir darauf hinweisen, dass die GEO DIGITAL GmbH - nach 2011 und 2012 - auch in diesem Jahr wieder die Hauptreferenten für das Balfour Beatty Rail (ehemals Schreck-Mieves) Praxisseminar zum Thema "[Trassierung von Schienenwegen nach BOStrab](#)" stellt. Des weiteren findet bereits vom 9. - 11. April 2013 das Seminar "[Bautechnik Oberbau Stadt-, U- und Straßenbahn - Aufbau](#)" statt, in dem der Themenbereich "Linienführung und Trassierung" ebenfalls unter Beteiligung unseres Unternehmens von praxiserfahrenen Referenten vermittelt wird.

Da auch wir uns dem technologischen Fortschritt nicht verschließen können, sehen wir uns nach Ankündigung unseres Webhosters zu geplanten Änderungen gezwungen, unser längjährig genutztes Forum mit integriertem Downloadbereich zum Monatsende abzulösen. Der künftige Download von Freshups, Hotfixes usw. erfolgt dann spätestens zum 1. April 2013 (kein Aprilscherz!) über den neuen Bereich "Service" unserer Website.

Alle Themen dieses Newsletters im Überblick:

- [Nachbetrachtung VDV-Seminars Gleisbau am 1. und 2. März 2013 in Berlin](#)
- [Anwendertreffen der GEO DIGITAL GmbH](#)
- [Neugestaltung des Downloadbereichs](#)
- [Wussten Sie schon ...](#)

Eine interessante Lektüre wünscht

Ihr GEO DIGITAL-Team.

Selbstverständlich freuen wir uns auch über ein Feedback. Bitte teilen Sie uns Ihre Wünsche und Anregungen mit, damit wir diese zukünftig berücksichtigen können. Sie erreichen uns unter der Rufnummer +49 211 522883-0 oder via [E-Mail](#).

### Nachbetrachtung des VDV-Seminars Gleisbau am 1. und 2. März 2013 in Berlin



In Berlin fand am 1. und 2. März nun bereits schon zum dreizehnten Mal das alljährliche Gleisbauseminar des VDV-Bildungswerks zum Thema Planung, Bau und Vermessung statt. Das mit über 180 Fachleuten aus den Bereichen Bahn und Schiene sehr stark frequentierte Event bot auch in diesem Jahr wieder eine Reihe fachlich hochqualifizierter Vorträge und Erfahrungsberichte aus der Praxis nationaler und internationaler Bahnprojekte.

Für Teilnehmer des VDV-Seminars Gleisbau 2013 stehen demnächst die Fachbeiträge zu den Themengebieten

- Messeinsatz/Monitoring/Oberbau/Weichen,
- Nahverkehr/Infrastruktur,
- Vormesseinrichtungen und Gleis-Unterhaltung,
- Großbaustellen - Beispiele aus der Praxis sowie
- Planung und Trassierung

im Internet auf der Website des [Bildungswerk VDV](#) zum Download bereit.



Bei Fragen zu diesem Thema wenden Sie sich gerne an uns. Sie erreichen uns unter der Rufnummer +49 211 522883-0 oder schreiben Sie uns einfach eine formlose [E-Mail](#).

[zurück zur Themenübersicht](#)

## Anwendertreffen der GEO DIGITAL GmbH

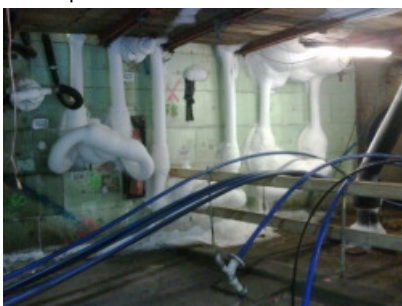


Am 12. und 13. März 2013 fand - gemessen an der Witterungslage - wieder einmal unter sehr guter Beteiligung sowie hoher fachlicher Kompetenz das nun schon traditionelle, jährliche *GEOPAC*-Anwendertreffen statt. Gastgeber dieser Veranstaltung rund um die von uns entwickelte Produktlinie *GEOPAC* sowie die CAD-Systeme *EliteCAD* und *LinCAD* war in diesem Jahr die [Rheinbahn AG, Düsseldorf](#) im großen Sitzungssaal des Rheinbahnhauses, Hansaallee 1, 40459 Düsseldorf.

Während der erste Tag unseres Anwendertreffens in gewohnter Weise ganz im Zeichen von Vorträgen, fachlichen Diskussionen und einem regen Erfahrungsaustausch stand (u.a. *GEOPAC*-Tool zur vergleichenden Prüfung

der Trassierungsqualität von 2 Trassen, Vorstellung des neuen *GEOPAC* 3D-Hüllkurvenverfahrens inkl. Hüllschlauchgenerierung und integrierter 3D-Zwangspunktanalyse, lagerichtige Platzierung von Luftbildern bzw. georeferenzierten TIFF-Dateien in *GEOPAC* für *EliteCAD* sowie Datenaustausch im DXF-/DWG-Format, Vorstellung des *GEOPAC* Absteck- und Festpunktverzeichnis, Transformation von und nach ETRS89/UTM mit *GEOPAC*, Vorstellung *EliteCAD* V13 - um nur einige Themen zu nennen), haben wir am zweiten Tag im Anschluss an die Vorstellung des Düsseldorfer Großprojektes „[Wehrhahn-Linie](#)“ durch die Projektleitung und nach eingennommener Stärkung gleich zwei Baustellenbegehungen unternommen. Zum einen haben wir die Baustelle der Wehrhahnlinie an der Heinrich-Heine-Allee mit Unterfahrung des "Kaufhof an der Kö" besichtigt, wo ein dreigliedriger Tunnelquerschnitt unter Grundwasser im Schutze eines Vereisungskörpers

bergmännisch unter dem Kaufhof vorgetrieben werden soll. Die Frostkörper werden auf einer Länge von ca. 80 Metern mittels horizontal verlegter Gefrierrohre erzeugt. Zum anderen haben wir im Bereich U-Bahnhof Heinrich-Heine-Allee einen bereits im Rohbau fertiggestellten Abschnitt der Wehrhahn-Linie unter fachkundiger Führung besichtigen können.



Einige Fotoimpressionen des diesjährigen *GEOPAC*-Anwendertreffens haben wir für Sie bereits im Internet als [Flash-Slideshow](#) bereitgestellt. Eine Videosequenz wird demnächst folgen. Fotos von zurückliegenden Veranstaltungen sowie Messeaufnahmen der GEO DIGITAL GmbH finden Sie ebenfalls in der [Bildergalerie](#) auf unserer Website oder auf unserer neuen [Facebook Unternehmensseite](#).

Bei weiteren Fragen zu diesem Thema wenden Sie sich gerne an uns. Sie erreichen uns unter der Rufnummer +49 211 522883-0 oder schreiben Sie uns einfach eine formlose [E-Mail](#).

[zurück zur Themenübersicht](#)

## Neugestaltung des Downloadbereichs

Wie eingangs bereits erwähnt, sehen wir uns nach Ankündigung unseres Webhosters zu geplanten Änderungen zu zukünftig unterstützten Skriptsprachen und Datenbankversionen wegen des unverhältnismäßig hohen Umstellungs- und Pflegeaufwandes gezwungen, unser längjährig genutztes Forum mit integriertem Downloadbereich zum Monatsende abzulösen. Der Download von Freshups, Hotfixes usw. erfolgt dann spätestens zum 1. April 2013 für autorisierte Anwender über den neuen Bereich "[Service](#)" unserer Website. Autorisierte Anwender sind in diesem Zusammenhang Kunden mit Wartungsverträgen, die ihre neuen Zugangsdaten bitte via E-Mail an [info@geodigital.de](mailto:info@geodigital.de) beantragen. Die alten Zugangsdaten für das Forum verlieren ihre Gültigkeit.

Bei Fragen zu diesem Thema wenden Sie sich gerne an uns. Sie erreichen uns unter der Rufnummer +49 211 522883-0 oder schreiben Sie uns einfach eine formlose [E-Mail](#).

[zurück zur Themenübersicht](#)

## Wussten Sie schon ...?



Wie sich unlängst im Rahmen einer Kundenanfrage herausstellte, existieren in *GEOPAC* für *EliteCAD* zur Lösung der folgenden Aufgabenstellung auf den ersten Blick zwei identische Funktionen, die jedoch bei näherer Betrachtung zu zwei völlig unterschiedlichen Ergebnissen führen:

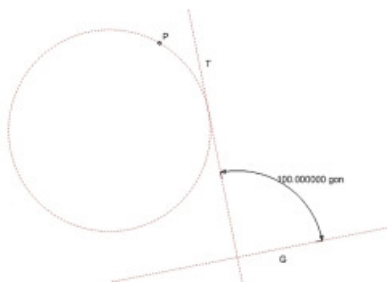
Es soll eine Geolinie konstruiert werden, die senkrecht (d.h. rechtwinklig) auf eine andere Geolinie oder ein vorhandenes Element fällt. Diese zu konstruierende Geolinie kann entweder zusätzlich tangential einen Kreis berühren oder durch einen vorgegebenen Punkt verlaufen. Zur Lösung dieser Aufgabenstellung soll das unterschiedliche Verhalten von zwei zunächst geeignet erscheinenden Funktionen näher beleuchtet werden:

### Tangente/Gerade durch Punkt normal zu Linie



Werkzeugeiste Hilfs-Geometrie; Menü Zeichnen > Hilfs-Geometrie > Gerade durch Punkte normal auf Linie

Diese Funktion ermöglicht die Konstruktion einer Hilfslinie durch einen Punkt normal auf eine Linie oder eine Tangente normal zu einer Linie. Nach Aktivieren der Funktion muss zuerst ein Punkt oder ein Kreis definiert werden, bevor dann die Linie gewählt werden kann, zu der die Hilfslinie normal stehen soll. Die so erzeugte Geolinie T verläuft wunschgemäß senkrecht zur Geolinie G.



Wenn die nachstehend skizzierte Funktion verwendet werden soll, ergibt sich eine ganz andere Konstruktion. Mit dieser Funktion lässt sich die eingangs beschriebene Aufgabenstellung **nicht** lösen.


### Gerade durch Punkte/an Kreise

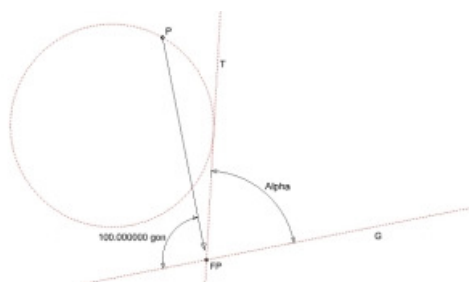


Werkzeugleiste Hilfs-Geometrie; Menü Zeichnen > Hilfs-Geometrie > Gerade durch zwei Punkte

Diese Funktion ermöglicht die Konstruktion einer Hilfslinie durch zwei Punkte. Dabei kann durch Wählen eines Kreises auch ein automatisch berechneter Tangentialpunkt auf der Kreisperipherie verwendet werden.

Erläuterung: Am Punkt „P“ wird im Autofangmodus „an Element“  der Kreis angetippt. Anschließend wird der Punkt „P“ senkrecht auf

die Geolinie G abgelotet. Systemseitig wird dies dem Anwender durch die Anzeige des Symbols "Rechter Winkel"  angezeigt. Es resultiert der Fußpunkt FP, durch den die konstruierte Geolinie T tangential zum Kreis verläuft. Zu beachten ist dabei: Der von der Geolinie G und der konstruierten Tangente T eingeschlossene Winkel Alpha ist in der Regel **kein rechter Winkel!** Im vorliegenden Fall ist der Fehler durch die große Winkelabweichung offensichtlich. Aber je näher Sie den Kreis im Autofangmodus am später ermittelten Tangentialpunkt antippen, umso weniger offensichtlich ist für Sie die Winkelabweichung der so konstruierten Geolinie.



Um diesen Newsletter auch zukünftig interessant und bedarfsgerecht anbieten zu können, bitten wir Sie um Ihre Unterstützung. Haben Sie interessante auch für andere Anwender hilfreiche Hinweise oder Tipps & Tricks parat, pfiffige Makros entwickelt oder knifflige Probleme gelöst, dann lassen Sie uns diese bitte mit einigen erläuternden Worten [zukommen](#). Jeder auf dieser Basis veröffentlichte Beitrag wird von uns honoriert - lassen Sie sich überraschen!

[zurück zur Themenübersicht](#)

Mit diesem per E-Mail übersandten Newsletter möchten wir das Geschehen rund um die Produkte EliteCAD, LinCAD und GEOPAC für unsere Kunden und Anwender transparenter machen. Der Newsletter erscheint regelmäßig und informiert Sie immer schnell und aktuell über alle Neuigkeiten. Falls Sie jedoch kein Interesse mehr an weiteren Informationen haben oder jemanden kennen, der auch daran interessiert ist, benachrichtigen Sie uns bitte darüber. Wir nehmen auch gerne Ideen, Änderungsvorschläge oder Kritik entgegen. Wir haben speziell für alle Anfragen, die unseren Newsletter betreffen, eine eigene [E-Mail Adresse](#) eingerichtet.

Dieser Newsletter wurde an folgende Adresse versandt: [NKI\_eMail] Wenn Sie keine weiteren Newsletter von der GEO DIGITAL GmbH wünschen, klicken Sie bitte [hier](#).

GEO DIGITAL GmbH \* Geschäftsführer: Elmar Driesch \* Handelsregister: Düsseldorf HRB 26046



[Druckversion \(PDF\)](#)