

Sollte diese E-Mail nicht einwandfrei zu lesen sein, klicken Sie [hier](#) oder kopieren Sie folgenden Link in Ihren Browser:
<http://www.geodigital.de/Attachment/news/newsletter2011-04/2011-04.htm>

GEO DIGITAL GmbH * Rüdigerstraße 20 * 40472 Düsseldorf * Tel: +49 211 522883-0 * Fax: +49 211 522883-99



GEO DIGITAL-Newsletter, Ausgabe 04/2011

Sehr geehrte Damen und Herren,

Sommerzeit ist Ferienzeit! Nachdem nun zwischenzeitlich in allen Bundesländern die Sommerferien begonnen haben, wünscht die GEO DIGITAL GmbH Ihnen und Ihren Mitarbeitern nebst Angehörigen erholsame Ferien.

Die Daheimgebliebenen unter uns erhalten bereits heute kurz und bündig die aktuellsten Informationen zu unverzichtbaren CAD-Werkzeugen sowie dem bevorstehenden Umzug der GEO DIGITAL GmbH.

Alle Themen dieses Newsletters im Überblick:

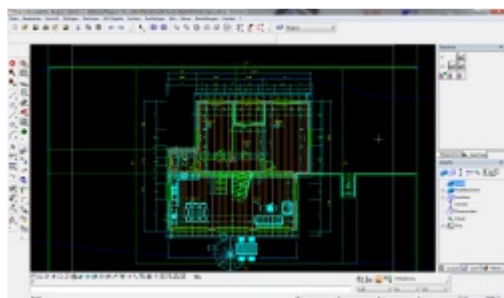
- [3D-PDF-Erzeugung mit EliteCAD](#)
- [Kompetenz in HP-GL/2 - Neue Version von Normica View Pro 2011](#)
- [Umzug der GEO DIGITAL GmbH am 26. August 2011](#)
- [Ihre Beiträge und Anregungen sind gefragt](#)

Eine interessante Lektüre wünscht

Ihr GEO DIGITAL-Team

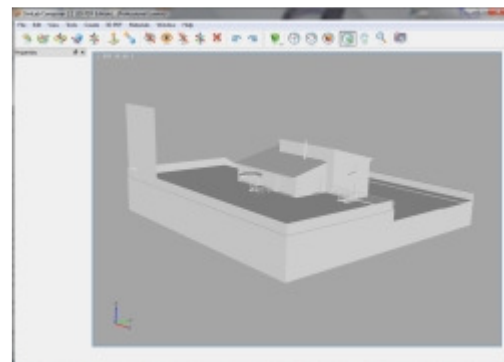
Selbstverständlich freuen wir uns auch über ein Feedback. Bitte teilen Sie uns Ihre Wünsche und Anregungen mit, damit wir diese zukünftig berücksichtigen können. Sie erreichen uns unter der Rufnummer +49 211 522883-0 oder via [E-Mail](#).

3D-PDF Erzeugung mit EliteCAD



Eine der Stärken des PDF-Formats ist, dass für alle gängigen Plattformen Anzeigeprogramme (Viewer bzw. Reader) existieren, die eine plattformunabhängige Darstellung der Inhalte ohne grafischen Unterschied gewährleisten. Mit Adobe Acrobat 7 wurde das 3D-PDF Dokumentenformat verfügbar, das geradezu ideal ist, um "platte" 2D-Zeichnungen in die dritte Dimension zu überführen und damit insbesondere anspruchsvolle, komplexe Bau- und Architekturplanungen oder auch kompliziertere Bauteile oder Baugruppen einfacher zu visualisieren.

Aufgrund des hierzu notwendigen, jedoch in EliteCAD z.Zt. nicht vorhandenen 3D-PDF Converter Plugins kann im ersten Schritt kein direkter Export erfolgen. Jedoch besteht die Möglichkeit, über die von EliteCAD unterstützten Formate für den Datenaustausch von 3D-Modellen (z.B. DXF, DWG, 3DS, VRML, SAT, TGF etc.) und dem Aufbereitungstool [SimLab Composer](#) sehr einfach aus vorhandenen 3D-Modellen interaktiv nutzbare 3D-PDF Dokumente zu erzeugen.



Das hierzu notwendige Programm **SimLab Composer Rendering Edition** (für Windows) zum Erstellen von 3D-PDF Dateien aus EliteCAD können Sie als zeitlich unbeschränkt nutzbare Demo/Vollversion [hier](#) zum Test herunterladen (129 MB). Lediglich das Abspeichern der erzeugten Datei ist in der Demoversion nicht möglich. Nach Lizenzwerb über uns (99,00 EUR für die Aktivierung auf max. 2 PCs) erhalten Sie eine entsprechende Freischaltung zur zeitlich unbeschränkten Nutzung der Vollversion. Diese erlaubt dann auch das Abspeichern.

Bei Fragen zu diesem Thema wenden Sie sich gerne an uns. Sie erreichen uns unter der Rufnummer +49 211 522883-0 oder schreiben Sie uns einfach eine formlose [E-Mail](#).

[zurück zur Themenübersicht](#)

Kompetenz in HP-GL/2 - Neue Version von Normica View Pro 2011

NORMICA V2000 ist vielen von Ihnen ein Begriff als Bearbeitungs- und Managementwerkzeug für alle Formen von Plotdateien (HP-GL/2, HP-GL, HP-RTL und PCL5) und Bitmaps. Jetzt gibt es eine neue Version dieses bewährten Werkzeugs, die auch aktuelle Betriebssysteme wie Windows 7 oder Windows Server 2008 (32 und 64 Bit) ausdrücklich unterstützt. Weiterhin werden die Betriebssysteme Windows Vista/XP/2000 und Windows Server 2003 unterstützt. Auch der Name hat sich geändert: Normica View Pro 2011 heißt jetzt der Nachfolger von NORMICA V2000.



Völlig unabhängig vom Programm und Betriebssystem, mit bzw. auf dem Ihre Plotdateien ursprünglich erstellt wurden, können Sie sie mit Normica View Pro 2011 vor dem Ausdruck präsentieren, prüfen, ergänzen und ggf. korrigieren. Komfortabel ändern Sie Plot- und Papiereinstellungen, Skalierung, Rotation, Strichstärken, Farben u.v.m. am Bildschirm Ihres PC. Normica View Pro 2011 unterstützt jetzt auch HP-GL Plotdateien mit mehr als 256 Stiften.

Automatisch werden Ihnen sämtliche Objekteigenschaften des unter dem Mauszeiger befindlichen Zeichnungselements angezeigt. Mit Hilfe der schnellen und leistungsfähigen Zoomfunktionen prüfen Sie Ihre Zeichnungen ohne Zeit- und Papierverschwendung für Probeplots in sämtlichen Details bequem am Bildschirm. Welche Linie liegt im Hintergrund? Welche Darstellungen werden ggf. durch Flächenfüllungen verdeckt? Ist die Textfreistellung ausreichend? Verlaufen Strichstärken ineinander? Durch die exakte Darstellung von Linientypen, Strichstärken, Ausrundungsoptionen von

Linienenden und -knicken, Farben und Transparenzen erhalten Sie ein echtes WYSIWYG ("What You See Is What You Get") am Bildschirm.

Selbstverständlich können Sie aus Normica View Pro 2011 auch beliebige Ausschnitte einer größeren Zeichnung plotten - im Originalmaßstab oder mit einem individuellen Faktor vergrößert oder verkleinert. Für Vergrößerungen und Verkleinerungen werden die Strichstärken entweder proportional angepasst oder alternativ mit Hilfe einer speziellen Umsetzungstabelle verändert ("DTP-Skalierung"). Letztere Möglichkeit verhindert z.B. bei extremen Verkleinerungen "Auflösungserscheinungen" von dünnen Linien oder das sich ursprünglich unterschiedliche Strichstärken in kaum noch wahrnehmbarer Weise von einander unterscheiden. Die Funktion wurde insbesondere auch für die Weiterverarbeitung von Plotdateien in Textverarbeitungen oder anderen Office-Anwendungen entwickelt.

Eine weitere Domäne von Normica View Pro 2011 ist die komfortable Erzeugung von Rasterbildern in den Formaten BMP, TIFF und JPEG oder das Kopieren von Zeichnungen/Zeichnungsteilen in die Windows-Zwischenablage. So können CAD-Zeichnungen noch einfacher auch in anderen Anwendungen genutzt werden. Neu in Normica View Pro 2011 ist jetzt die voll integrierte Erstellung von PDF-Dokumenten - ohne das es noch einer Vollversion des Adobe Acrobat oder eines anderen Tools zur PDF-Erzeugung bedarf. Oder wandeln Sie Ihre HP-GL Plotdatei im Bedarfsfall ins DXF-Format zur CAD-Weiterverarbeitung um. Möchten Sie ihre als HP-GL Plotdatei vorliegende CAD-Zeichnung nachträglich mit einigen Rasterbildern, z.B. Fotos, Übersichten o.ä., ergänzen? Dann können Sie dies auch mit Normica View Pro 2011 vornehmen.

Die wichtigsten Funktionen von Normica View Pro 2011 finden Sie [hier](#) zusammengefasst; ebenso finden Sie dort eine Gegenüberstellung aller [Neuerungen gegenüber NORMICA V2000](#).

Normica View Pro 2011 ist deutlich mehr als nur ein HP-GL Viewer. Haben Sie noch weitere Fragen? Das Team der GEO DIGITAL GmbH steht Ihnen als autorisierter [Normica-Vertriebspartner](#) gerne mit Rat und Tat zur Verfügung. Auf Wunsch senden wir Ihnen auch gerne die kostenlose Demo-Version zu. Sie erreichen uns unter der Rufnummer +49 211 522883-0 oder schreiben Sie uns einfach eine formlose [E-Mail](#).

[zurück zur Themenübersicht](#)

Umzug der GEO DIGITAL GmbH



Die GEO DIGITAL GmbH wird am 26. August 2011 ihre neuen Geschäftsräume beziehen. Unternehmenssitz bleibt weiterhin die nordrhein-westfälische Landeshauptstadt Düsseldorf. Der neue Standort am Vogelsanger Weg 80 liegt allerdings nicht mehr im Stadtteil Rath sondern im benachbarten Stadtteil Mörsenbroich, nur 5 Autominuten vom bisherigen Unternehmenssitz entfernt. Bei vergrößerter Grundfläche sowie frisch renovierten und modern ausgestatteten Räumen wird die GEO DIGITAL GmbH auch dort in der 2. Etage „residieren“.

Gerne erwarten wir Sie in unseren neuen Büroräumen. Ausreichende Parkmöglichkeiten sind ganz in der Nähe vorhanden und auch mit dem öffentlichen Nahverkehr sind wir dort gut erreichbar. Mit Ausnahme der neuen Anschrift bleiben alle übrigen Kontaktdaten unverändert.

GEO DIGITAL GmbH
Vogelsanger Weg 80
40470 Düsseldorf

Telefon: +49 211 522883-0
Telefax: +49 211 522883-99

E-Mail: info@geodigital.de
Internet: www.geodigital.de

Bei Fragen zu diesem Thema wenden Sie sich gerne an uns. Sie erreichen uns unter der Rufnummer +49 211 522883-0 oder schreiben Sie uns einfach eine formlose [E-Mail](#).

[zurück zur Themenübersicht](#)

Ihre Beiträge und Anregungen sind gefragt

Um diesen Newsletter auch zukünftig interessant und bedarfsgerecht anbieten zu können, bitten wir Sie um Ihre Unterstützung. Haben Sie interessante auch für andere Anwender hilfreiche Hinweise oder Tipps & Tricks parat, pfiffige Makros entwickelt oder knifflige Probleme gelöst, dann lassen Sie uns diese bitte mit einigen erläuternden Worten [zukommen](#). Jeder auf dieser Basis veröffentlichte Beitrag wird von uns honoriert - lassen Sie sich überraschen!

[zurück zur Themenübersicht](#)

Mit diesem per E-Mail übersandten Newsletter möchten wir das Geschehen rund um die Produkte EliteCAD, LinCAD und GEOPAC für unsere Kunden und Anwender transparenter machen. Der Newsletter erscheint regelmäßig und informiert Sie immer schnell und aktuell über alle Neuigkeiten. Falls Sie jedoch kein Interesse mehr an weiteren Informationen haben oder jemanden kennen, der auch daran interessiert ist, benachrichtigen Sie uns bitte darüber. Wir nehmen auch gerne Ideen, Änderungsvorschläge oder Kritik entgegen. Wir haben speziell für alle Anfragen, die unseren Newsletter betreffen, eine eigene [E-Mail Adresse](#) eingerichtet.

GEO DIGITAL GmbH * Geschäftsführer: Elmar Driesch * Handelsregister: Düsseldorf HRB 26046



[Druckversion \(PDF\)](#)