

[Zur Webseite](#)



[Kontakt](#)

GEO DIGITAL GmbH * Rüdigerstraße 20 * 40472 Düsseldorf * Tel: +49 211 522883-0 * Fax: +49 211 522883-99

In dieser Ausgabe 11/2010:

[4. Symposium IDMVU, Darmstadt - Rückblick](#)

[GEOPAC Hüllkurve mit neuen Features](#)

[Ihre Beiträge und Anregungen sind gefragt](#)

4. Symposium IDMVU, Darmstadt - Rückblick



Am 30.11. und 01.12.2010 fand das [4. Symposium IDMVU](#) (Infrastruktur-Daten-Management für Verkehrsunternehmen) in Darmstadt statt. Neben der Darstellung des Status quo zum Forschungsvorhaben IDMVU sowie benachbarter Standards, wie [OKSTRA](#), [OKSTRA kommunal](#), [AAA](#) und [INSPIRE](#), wurden zum Themenschwerpunkt "Innovatives Instandhaltungsmanagement mit IDMVU" diverse Strategien und aktuelle Praxiserfahrungen vorgestellt und diskutiert.

Es wurde festgestellt, dass der [IDMVU-Standard](#) weitere deutliche Fortschritte gemacht und mit der kürzlich abgeschlossenen 3. Stufe des Forschungsvorhabens einen elementaren Meilenstein als Grundlage zur praktischen Nutzung erreicht hat. Während des Symposiums wurde mehrfach hervorgehoben, dass der IDMVU-Standard nicht nur reif für die Anwendungspraxis ist, sondern von einigen Verkehrsunternehmen bereits praktisch eingesetzt wird. Im Februar 2010 wurde die Version 2.0 des IDMVU-Datenmodells in der kostenfrei erhältlichen [VDV-Schrift 456](#) veröffentlicht.

Einen zentralen Punkt stellt dabei das Standardaustauschformat IDM-GML dar, mit dessen Hilfe die unterschiedlichen Softwaresysteme eines Verkehrsunternehmens ihre Daten untereinander einfach, komfortabel und sicher austauschen können. Dies betrifft auch alle Infrastrukturdaten, die mit Planungs- und Entwurfssystemen, wie *GEOPAC für EliteCAD* oder *GEOPAC für LinCAD*, bearbeitet und verwaltet werden. Ein reibungsfreier Austausch, z.B. mit GIS- oder Instandhaltungssystemen, ist so sehr leicht möglich. Im Ergebnis wird durch den neuen Datenaustauschstandard eine erhebliche wirtschaftliche Verbesserung der Geschäftsprozesse eines Verkehrsunternehmens erreicht.

Selbstverständlich arbeitet unsere Produktlinie *GEOPAC* intern bereits IDMVU-konform und wird in Kürze auch das Standardaustauschformat IDM-GML sowohl für den Import als auch den Export unterstützen. Damit wird sich *GEOPAC* künftig noch besser in die Geschäftsprozesse und Wertschöpfungsketten von Verkehrsunternehmen integrieren.

Haben Sie in diesem Zusammenhang Fragen oder spezielle Anforderungen? Wenden Sie sich bei Informationsbedarf zum Thema IDMVU gerne an uns. Sie erreichen uns unter der Rufnummer +49 211 522883-0 oder schreiben Sie uns eine formlose [E-Mail](#).

[zurück zur Themenübersicht](#)

GEOPAC Hüllkurve mit neuen Features

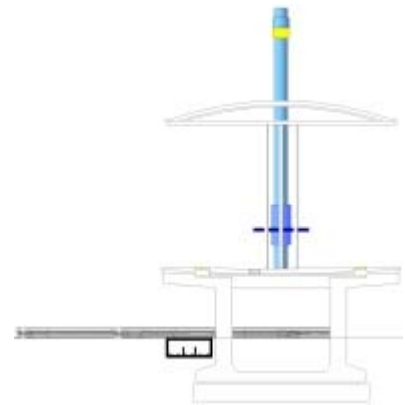


Wie bereits in [Ausgabe 7/2010](#) unseres Newsletters berichtet, können mit dem erweiterten GEOPAC-Hüllkurvenmodul nun auch Niederflurfahrzeuge mit exzentrischen Koppelungspunkten untersucht werden. Darüber hinaus können Hüllkurvenberechnungen entlang eines Fahrwegs grafisch animiert werden, so dass neben einer automatischen

Engstellenanalyse auf Unterschreitungen vorgegebener Grenzwerte auch eine rein visuelle Plausibilitätsprüfung der erzeugten Hüllkurven für einen Begegnungsfall sowie in Engstellen zu Haltestellenkanten oder Signalanlagen möglich ist.

Auf vielfachen Kundenwunsch haben wir das Hüllkurvenmodul *GEOPAC-HUELL* noch einmal funktional erweitert. So kann jetzt vom Anwender festgelegt werden, ob er die maximalen Wagenausschläge des gesamten Fahrzeugs oder aber ausschließlich Fahrzeugausschläge in einer von ihm vorgegebenen Höhe (z.B. in Höhe des Fahrzeugeinstiegs, der Haltestellenkante o.ä.) ohne Neudefinition des relevanten Fahrzeugs bzw. Fahrzeugteils als Hüllkurve ermitteln möchte. Weiterhin besteht die Möglichkeit, trotz einer für die Achse festgelegten Überhöhung diese bei der Berechnung der Hüllkurve unberücksichtigt zu lassen.

Bestand außerdem bisher die Notwendigkeit, für eine vollständige Hüllkurvenermittlung das Fahrzeug komplett vor der ersten zu untersuchenden Station auf der vorhandenen Achse aufzustellen, was sowohl im Anfangs- als auch im Endbereich einer Trasse nicht immer möglich ist, kann nun optional für die Berechnung eine tangential am Anfang bzw. Ende der Trasse virtuell ergänzte Gerade verwendet werden. Damit ist gewährleistet, dass immer das gesamte Fahrzeug durch die vom Anwender vorgegebenen Trassierungselemente geschoben wird. Eine manuelle tangentielle Verlängerung der zu untersuchenden Trasse erübrigt sich damit. Ohne zusätzlichen Aufwand kann so für die gesamte Achse eine Hüllkurve korrekt berechnet und gezeichnet werden.



Bei weiteren Fragen zu unserem neuen Hüllkurvenmodul wenden Sie sich gerne an uns. Sie erreichen uns unter der Rufnummer +49 211 522883-88 oder schreiben Sie uns eine formlose [E-Mail](#). Einen ersten Eindruck über unser modifiziertes Hüllkurvenverfahren können Sie sich übrigens via [Onlinedemo](#) im Internet verschaffen.

[zurück zur Themenübersicht](#)

Ihre Beiträge und Anregungen sind gefragt

Um diesen Newsletter auch zukünftig interessant und bedarfsgerecht anbieten zu können, bitten wir Sie um Ihre Unterstützung. Haben Sie interessante auch für andere Anwender hilfreiche Hinweise oder Tipps & Tricks parat, pfiffige Makros entwickelt oder knifflige Probleme gelöst, dann lassen Sie uns diese bitte mit einigen erläuternden Worten [zukommen](#). Jeder auf dieser Basis veröffentlichte Beitrag wird von uns honoriert - lassen Sie sich überraschen!

[zurück zur Themenübersicht](#)

Mit diesem per E-Mail übersandten Newsletter möchten wir das Geschehen rund um die Produkte EliteCAD, LinCAD und GEOPAC für unsere Kunden und Anwender transparenter machen. Der Newsletter erscheint regelmäßig und informiert Sie immer schnell und aktuell über alle Neuigkeiten. Falls Sie jedoch kein Interesse mehr an weiteren Informationen haben oder jemanden kennen, der auch daran interessiert ist, benachrichtigen Sie uns bitte darüber. Wir nehmen auch gerne Ideen, Änderungsvorschläge oder Kritik entgegen. Wir haben speziell für alle Anfragen, die unseren Newsletter betreffen, eine eigene [E-Mail Adresse](#) eingerichtet.

GEO DIGITAL GmbH * Geschäftsführer: Elmar Driesch * Handelsregister: Düsseldorf HRB 26046



[Druckversion \(PDF\)](#)