

[Zur
Webseite](#)



[Kontakt](#)

GEO DIGITAL GmbH * Rüdigerstraße 20 * 40472 Düsseldorf * Tel: 0211 / 52 28 83-0 * Fax: 0211 / 52 28 83-99

In dieser Ausgabe - Newsletter 4/2006

[GEO PAC-Trassierung - Auffinden von Lücken in einer Achse](#)

[GEO DIGITAL Forum](#)

[Ihre Beiträge und Anregungen sind gefragt](#)

GEO PAC-Trassierung - Auffinden von Lücken in einer Achse

Ist es Ihnen als Anwender schon einmal passiert, dass Sie mit einer vorhandenen Achse nicht mehr weiterarbeiten konnten? Statt dessen erhielten Sie vom Modul GEO PAC-TRASS den Hinweis: *Fehler: Die Kontur ist nicht geschlossen!*

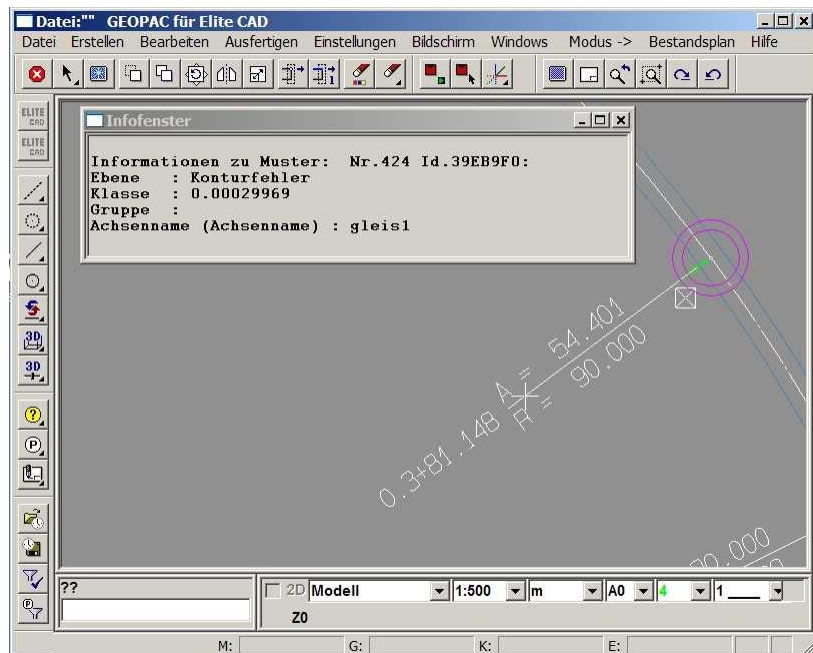
Das Trassierungsmodul GEO PAC-TRASS verlangt - verständlicherweise - ein hohes Maß an Genauigkeit. Wird diese Genauigkeit (z.B. bei den Koordinaten der Elemente in den Achshauptpunkten) nicht eingehalten, führt dies zu Widersprüchen in den Achsdaten, mit denen das Modul nicht weiterarbeiten kann. Gründe für Ungenauigkeiten in Achsdaten kann es viele geben; sie können z.B. in der Herkunft der Achsen (Datenimport) oder auch in der Bearbeitungsweise der CAD-Zeichnung liegen.

Schwierig wird es, wenn die beanstandeten Problemstellen lokalisiert werden sollen. Achsen mit sehr vielen Trassierungselementen können die Suche deutlich erschweren. Insbesondere mit den CAD-System CAD400 und LinCAD ist das Auffinden dieser Stellen aufgrund der limitierten Zoomfunktionalität (EliteCAD bietet eine uneingeschränkte Zoomfunktionalität) mit erheblichem Aufwand verbunden.

Zur einfacheren Lokalisierung gibt es jetzt eine unterstützende GEO PAC-MACRO Funktion. Diese untersucht die vom Anwender anzugebende Achse in einem bestimmten Intervall auf *Lücken*. Werden in der Achse *Lücken* gefunden, die den in GEO PAC-TRASS zulässigen Toleranzwert überschreiten, so werden an diesen Stellen Muster (Kreise) zur Kennzeichnung erzeugt. Diesen Mustern werden entsprechende Ordnungen zugefügt: *Ebene*="Konturfehler", *Achsenname*={entsprechender Achsname} und *Klasse*={Größe der Lücke}.

Diese neue GEO PAC-MACRO Funktion für alle drei CAD-Systeme CAD400, LinCAD und EliteCAD wird zusammen mit unserem nächsten Update ausgeliefert. Sie steht aber

auch ab sofort allen Kunden mit einem gültigen Wartungsvertrag zur Verfügung. Laden Sie sich die neue GEO PAC-MACRO Version direkt aus unserem [Forum](#) herunter. Die Datei hat eine Größe von ca. 500 KB. Auf Wunsch senden wir Ihnen die Dateien auch gerne per E-Mail oder auf einem Datenträger zu - Anruf genügt. Selbstverständlich sind wir Ihnen auch gerne bei der Installation behilflich - sprechen Sie uns dafür einfach an.







[zurück zur Themenübersicht](#)

GEO DIGITAL Forum

Wann haben Sie das letzte mal das GEO DIGITAL Forum auf unserer [Homepage](#) besucht?

Neben einem vollständigen Archiv aller bisherigen GEO DIGITAL-Newsletter finden Sie dort sämtliche verfügbaren Updates und Patches für GEOPAC, CAD400, LinCAD und EliteCAD. Ferner gibt es ein Dokumentenarchiv sowie

mehrere Diskussionsforen für die CAD-Systeme *GEOPAC für CAD400*, *GEOPAC für LinCAD* und *GEOPAC für EliteCAD* in denen Sie sich mit anderen Anwendern austauschen können.

GEOPAC			
Forum	Themen	Antworten	Letzter Beitrag
 GEOPAC für CAD400 Diskussionsforum rund um GEOPAC und CAD400 Forum moderiert von: Moderator , Moderator	5	9	Jan 14 2005, 11:06 Thema: Verbesserungsvorschlag zum ... von: Moderator
 GEOPAC für LinCAD Diskussionsforum rund um GEOPAC und LinCAD	0	0	-- Thema: von:
 GEOPAC für EliteCAD Diskussionsforum rund um GEOPAC und EliteCAD Forum moderiert von: Moderator	0	0	-- Thema: von:
 Allgemeines Forum moderiert von: Moderator	2	0	Mar 23 2006, 14:46 Thema: Muster aufteilen von: Peter Linnemann

Doch das GEO DIGITAL Forum ist nicht nur das Medium für alle Fragen und Anregungen rund um unsere Produkte. Tauschen Sie sich darin auch gerne über fachliche Fragestellungen mit Ihren Anwender-Kollegen aus. Schließlich ist man mit ähnlichen Aufgabenstellungen und Problemen häufig auch in anderen Unternehmen konfrontiert. Guter Rat muss gar nicht teuer sein!

[zurück zur Themenübersicht](#)

Ihre Beiträge und Anregungen sind gefragt

Um diesen Newsletter auch zukünftig interessant und bedarfsgerecht anbieten zu können, bitten wir Sie um Ihre Unterstützung. Haben Sie interessante auch für andere Anwender hilfreiche Hinweise oder Tipps & Tricks parat, pfiffige Makros entwickelt oder knifflige Probleme gelöst, dann lassen Sie uns diese bitte mit einigen erläuternden Worten zukommen. Jeder auf dieser Basis veröffentlichte Beitrag wird von uns honoriert - lassen Sie sich überraschen!

[zurück zur Themenübersicht](#)

Mit diesem per E-Mail übersandten Newsletter möchten wir das Geschehen rund um die Produkte CAD400, LinCAD, EliteCAD und GEOPAC für unsere Kunden und Anwender transparenter machen. Der Newsletter erscheint regelmäßig und informiert Sie immer schnell und aktuell über alle Neuigkeiten. Falls Sie jedoch kein Interesse mehr an weiteren Informationen haben oder jemanden kennen, der auch daran interessiert ist, benachrichtigen Sie uns bitte darüber. Wir nehmen auch gerne Ideen, Änderungsvorschläge oder Kritik entgegen. Wir haben speziell für alle Anfragen, die unseren Newsletter betreffen, eine eigene [E-Mail Adresse](#) eingerichtet.



[Druckversion \(PDF\)](#)